

ข้อบัญญัติองค์การบริหารส่วนตำบลสมอพลี
เรื่อง กำหนดบริเวณห้ามก่อสร้าง ดัดแปลง หรือเปลี่ยนแปลงการใช้อาคารบางชนิด หรือบางประเภท
ในท้องที่เขตองค์การบริหารส่วนตำบลสมอพลี อำเภอบ้านลาด จังหวัดเพชรบุรี
พ.ศ. ๒๕๕๗

อาศัยอำนาจตามความในมาตรา ๙ วรรคสอง แห่งพระราชบัญญัติควบคุมอาคาร พ.ศ. ๒๕๒๒ ซึ่งแก้ไขเพิ่มเติมโดยพระราชบัญญัติควบคุมอาคาร (ฉบับที่ ๒) พ.ศ. ๒๕๓๕ และมาตรา ๗๑ แห่งพระราชบัญญัติสภาตำบลและองค์การบริหารส่วนตำบล พ.ศ. ๒๕๓๗ ซึ่งแก้ไขเพิ่มเติมโดยพระราชบัญญัติ สภาตำบลและองค์การบริหารส่วนตำบล (ฉบับที่ ๕) พ.ศ. ๒๕๔๖ องค์การบริหารส่วนตำบลสมอพลี โดยความเห็นชอบของสภาสภาตำบลและองค์การบริหารส่วนตำบลสมอพลี และได้รับความเห็นชอบจากนายอำเภอบ้านลาด จึงออกข้อบัญญัติไว้ ดังต่อไปนี้

ข้อ ๑ ข้อบัญญัตินี้เรียกว่า “ข้อบัญญัติองค์การบริหารส่วนตำบลสมอพลี เรื่อง กำหนดบริเวณห้าม ก่อสร้าง ดัดแปลง หรือเปลี่ยนแปลงการใช้อาคารบางชนิดหรือบางประเภทในท้องที่เขตองค์การบริหารส่วนตำบลสมอพลี อำเภอบ้านลาด จังหวัดเพชรบุรี พ.ศ. ๒๕๕๗”

ข้อ ๒ ข้อบัญญัตินี้ให้ใช้บังคับตั้งแต่วันถัดจากวันประกาศในราชกิจจานุเบกษาเป็นต้นไป และให้สิ้นสุดระยะเวลาการใช้บังคับเมื่อมีการประกาศกฎกระทรวงให้ใช้บังคับผังเมืองรวม ในท้องที่ตามข้อ ๓

ข้อ ๓ ใน ข้อบัญญัตินี้

“บริเวณที่ ๑” หมายความว่า พื้นที่ในบริเวณ ดังต่อไปนี้

ด้านเหนือ อ จดระยะ ๘๐๐ เมตร จากทางหลวงแผ่นดินหมายเลข ๔(ถนนเพชรเกษม) ปากเหนือ ไปทางทิศตะวันตกเฉียงเหนือ ที่บรรจบระยะ ๗๘๐ เมตรกับกึ่งกลางคลองส่งน้ำชลประทาน ๑ ซ้าย- สายใหญ่ ๓ และระยะขนาน ๑๐๐ เมตร กับกึ่งกลางแม่น้ำเพชรบุรีฝั่งตะวันออก ไปตามแนวเขตการปกครององค์การบริหารส่วนตำบลสมอพลีด้านทิศเหนือ จนบรรจบเขตการปกครององค์การบริหารส่วนตำบลต้นมะม่วง อำเภอเมืองเพชรบุรี ด้านทิศใต้ และ ทางหลวงแผ่นดินหมายเลข ๔(ถนนเพชรเกษม) ปากตะวันตก

ด้านตะวันออก จดทางหลวงแผ่นดินหมายเลข ๔(ถนนเพชรเกษม) ปากตะวันตกและระยะขนาน ๑๐๐ เมตรกับกึ่งกลางคลองส่งน้ำชลประทาน ๑ ซ้าย- สายใหญ่ ฝั่งเหนือ

ด้านใต้ จดเส้นขนานระยะ ๑๐๐ เมตรกับกึ่งกลางคลองส่งน้ำชลประทาน ๑ ซ้าย- สายใหญ่ ฝั่งเหนือ

ด้านตะวันตก จด จดระยะ ๘๐๐ เมตร จากทางหลวงแผ่นดินหมายเลข ๔(ถนนเพชรเกษม) ปากเหนือ ไปทางทิศตะวันตกเฉียงเหนือ ที่บรรจบระยะ ๗๘๐ เมตรกับกึ่งกลางคลองส่งน้ำชลประทาน ๑ ซ้าย- สายใหญ่ ๓ และระยะขนาน ๑๐๐ เมตร กับกึ่งกลางแม่น้ำเพชรบุรีฝั่งตะวันออก

“บริเวณที่ ๒” หมายความว่า พื้นที่ในบริเวณ ดังต่อไปนี้

ด้านเหนือ จดเส้นขนานระยะ ๑๕ เมตร กับกึ่งกลางแม่น้ำเพชรบุรี ฝั่งตะวันออก จนบรรจบเขตการปกครององค์การบริหารส่วนตำบลสมอพลีด้านทิศเหนือกับเขต การปกครององค์การบริหารส่วนตำบลต้นมะม่วง อำเภอเมืองเพชรบุรี ด้านทิศใต้ และจรดระยะขนาน ๑๐๐ เมตร กับกึ่งกลางคลองส่งน้ำชลประทาน

๑ ซ้าย- สายใหญ่ ๓ ฝั่งตะวันออก

ด้านตะวันออก จดเขตการปกครององค์การบริหารส่วนตำบลต้นมะม่วง อำเภอเมืองเพชรบุรี และเขตการปกครององค์การบริหารส่วนตำบลโพไร่หวาน ด้านทิศใต้ และเป็นเส้นตรงไปยังหลักหมุด พบ.ข.๑๐๑๗

ด้านใต้ จด หลักหมุด พบ.ข.๑๐๑๗ เป็นเส้นตรงจนบรรจบระยะ ๕๗๐ เมตร จากกึ่งกลางถนนสาธารณะประโยชน์บรรจบกึ่งกลางทางหลวงแผ่นดินหมายเลข ๓๑๗๙ ที่ระยะ ๗๖๐ เมตร ฟากเหนือไปตามเขตการปกครองระหว่างเขตการปกครององค์การบริหารส่วนตำบลสมอพลี กับเขตการปกครององค์การบริหารส่วนตำบลท่าเสา

ด้านตะวันตก จดเส้นขนานระยะ ๑๕ เมตร กับกึ่งกลางแม่น้ำเพชรบุรี ฝั่งตะวันออก จนบรรจบเขตการปกครององค์การบริหารส่วนตำบลสมอพลีด้านทิศเหนือ

“บริเวณที่ ๓” หมายความว่า พื้นที่ในบริเวณที่ดินริมฝั่งแม่น้ำเพชรบุรี ฝั่งตะวันออก เป็นเส้นขนานระยะ ๑๕ เมตร ตั้งแต่เขตการปกครององค์การบริหารส่วนตำบลสมอพลี ด้านเหนือ ไปจนบรรจบเขตการปกครององค์การบริหารส่วนตำบลสมอพลี ด้านตะวันตก

ทั้งนี้ พื้นที่บริเวณที่ ๑ บริเวณที่ ๒ และบริเวณที่ ๓ ปรากฏตามแผนที่ท้ายข้อบัญญัตินี้

ข้อ ๔ ให้กำหนดพื้นที่ในเขตองค์การบริหารส่วนตำบลสมอพลี อำเภอบ้านลาด จังหวัดเพชรบุรี ภายในแนวเขตตามแผนที่ท้ายข้อบัญญัตินี้ เป็นบริเวณห้ามก่อสร้างอาคารบางชนิดหรือบางประเภท ดังต่อไปนี้

(ก) ภายในบริเวณที่ ๑ ห้ามบุคคลใดก่อสร้างอาคาร ดังต่อไปนี้

(๑) โรงงานทุกประเภทตามกฎหมายว่าด้วยโรงงาน เว้นแต่โรงงานตามประเภทหรือชนิด และจำพวกที่กำหนดให้ดำเนินการได้ตามบัญชีท้ายข้อบัญญัตินี้ และโรงงานบำบัดน้ำเสียรวมของชุมชน

(๒) สถานที่ที่ใช้ในการเก็บรักษาน้ำมันเชื้อเพลิงที่ไม่ใช่ก๊าซปิโตรเลียมเหลวและ ก๊าซธรรมชาติเพื่อจำหน่ายที่ต้องขออนุญาต ตามกฎหมายว่าด้วยการควบคุมน้ำมันเชื้อเพลิง

(๓) สถานที่บรรจุก๊าซ สถานที่เก็บก๊าซ และห้องบรรจุก๊าซ สำหรับก๊าซปิโตรเลียมเหลวตามกฎหมายว่าด้วยการควบคุมน้ำมันเชื้อเพลิง แต่ไม่หมายความรวมถึงร้านจำหน่ายก๊าซ สถานที่ใช้ก๊าซ และสถานที่จำหน่ายอาหารที่ใช้ก๊าซ

(๔) อาคารเลี้ยงม้า โค กระบือ สุกร แพะ แกะ ห่าน เป็ด ไก่ ฝูง จระเข้ หรือสัตว์ป่า ตามกฎหมายว่าด้วยการสงวนและคุ้มครองสัตว์ป่า เพื่อการค้า

(๕) สถานบริการตามกฎหมายว่าด้วยสถานบริการ

(๖) โรงฆ่าสัตว์

(๗) ไซโลเก็บผลิตผลทางการเกษตร

(๘) อาคารหรือสถานที่ที่ใช้ประโยชน์เพื่อการจัดสวนสนุก

(๙) โรงกำจัดขยะมูลฝอย

(๑๐) โรงซื้อขายเศษวัสดุ

(ข) ภายในบริเวณที่ ๒ ห้ามบุคคลใดก่อสร้างอาคาร ดังต่อไปนี้

(๑) โรงงานทุกประเภทตามกฎหมายว่าด้วยโรงงาน เว้นแต่โรงงานตามประเภทหรือ ชนิด และจำพวกที่กำหนดให้ ดำเนินการได้ตามบัญชีท้าย ข้อบัญญัตินี้ และโรงงานบำบัดน้ำเสียรวมของ ชุมชน

(๒) สถานที่บรรจุก๊าซ สถานที่เก็บก๊าซ และห้องบรรจุก๊าซ สำหรับก๊าซปิโตรเลียมเหลว ตามกฎหมายว่าด้วยการ ควบคุมน้ำมันเชื้อเพลิง แต่ไม่หมายความรวมถึงสถานีบริการ ร้านจำหน่ายก๊าซสถานที่ใช้ก๊าซ และสถานที่จำหน่ายอาหารที่ใช้ก๊าซ

(๓) สถานที่ที่ใช้ในการเก็บน้ำมันเชื้อเพลิงสำหรับจำหน่ายที่ต้องขออนุญาตตามกฎหมายว่าด้วยการควบคุมน้ำมัน เชื้อเพลิง เว้นแต่เป็นสถานีบริการน้ำมันเชื้อเพลิง

(๔) โรงแรมตามกฎหมายว่าด้วยโรงแรม

(๕) สถานบริการตามกฎหมายว่าด้วยสถานบริการ

(ค) ภายในบริเวณที่ ๓ ห้ามบุคคลใดก่อสร้างอาคาร ดังต่อไปนี้

(๑) โรงงานบำบัดน้ำเสียรวม

(๒) อาคารเลี้ยงม้า โค กระบือ สุกร แพะ แกะ ห่าน เป็ด ไก่ ฝูง จระเข้ หรือสัตว์ป่า ตามกฎหมายว่าด้วยการสงวนและ คุ้มครองสัตว์ป่า เพื่อการค้า

(๓) สถานบริการตามกฎหมายว่าด้วยสถานบริการ

(๔) โรงกำจัดมูลฝอย

ข้อ ๕ ภายในบริเวณพื้นที่ที่กำหนดตามข้อ ๓ ห้ามบุคคลใดตัดแปลง หรือเปลี่ยนแปลงการใช้อาคารใดๆ ให้เป็นอาคารชนิด หรือประเภทที่มีลักษณะต้องห้ามตามที่กำหนดในข้อ ๓

ข้อ ๖ อาคารที่มีอยู่แล้วในพื้นที่ที่กำหนดตามข้อ ๓ ก่อนหรือในวันที่ ข้อบัญญัตินี้ใช้บังคับ ให้ได้รับการยกเว้นไม่ต้อง ปฏิบัติตาม ข้อบัญญัตินี้ แต่ห้ามตัดแปลง หรือเปลี่ยนแปลงใช้อาคารดังกล่าวให้เป็นอาคารชนิดหรือประเภทที่มีลักษณะต้องห้าม ตามที่กำหนดในข้อ ๔

ข้อ ๗ อาคารที่ได้รับใบอนุญาตหรือใบรับแจ้งการก่อสร้าง ตัดแปลง หรือเปลี่ยนแปลงใช้ตามกฎหมายว่าด้วยการควบคุม อาคาร หรือที่ได้รับอนุญาตตามกฎหมายเฉพาะว่าด้วยกิจการนั้น ก่อนวันที่ ข้อบัญญัตินี้ใช้บังคับ และยังคงก่อสร้าง ตัดแปลง หรือ เปลี่ยนการใช้ไม่แล้วเสร็จ ให้ได้รับยกเว้นไม่ต้องปฏิบัติตาม ข้อบัญญัตินี้ แต่จะขอเปลี่ยนแปลงการอนุญาตหรือการแจ้งให้เป็นการ ชัดต่อข้อบัญญัตินี้ไม่ได้

ข้อ ๘ ให้นายกองคการบริหารส่วนตำบลสมอพลือ รักษาการตามข้อบัญญัตินี้

ประกาศ

ณ วันที่ ๒๙ เดือน กรกฎาคม พ.ศ. ๒๕๕๗

(ลงชื่อ)


(นายชัย แสงหิรัญภาดา)

นายกองคการบริหารส่วนตำบลสมอพลือ

เห็นชอบ

(ลงชื่อ)


(นายรัฐพล นิโครธานนท์)

นายอำเภอบ้านลาด

บัญชีท้ายข้อบัญญัติองค์การบริหารส่วนตำบลสมอพลี

เรื่อง กำหนดบริเวณห้ามก่อสร้างอาคารบางชนิด หรือบางประเภท ในเขตท้องที่องค์การบริหารส่วนตำบลสมอพลี อำเภอบ้านลาด จังหวัดเพชรบุรี

พ.ศ.๒๕๕๗

ลำดับที่	ประเภทหรือชนิดของโรงงาน	บริเวณที่ ๑ โรงงานจำพวกที่			บริเวณที่ ๒ โรงงานจำพวกที่		
		๑	๒	๓	๑	๒	๓
๒	โรงงานประกอบกิจการเกี่ยวกับผลิตผลเกษตรกรรม ใดๆ อย่างหนึ่งหรือหลายอย่าง ดังต่อไปนี้						
	(๑) การต้ม นึ่ง หรืออบพืชหรือเมล็ดพืช					ได้	ได้
	(๒) การกะเทาะเมล็ดหรือเปลือกเมล็ดพืช					ได้	ได้
	(๕) การเก็บรักษาหรือลำเลียงพืช เมล็ดพืชในไซโล โกดัง หรือคลังสินค้า						ได้
	(๘) การเพาะเชื้อเห็ด กล้วยไม้ หรือถั่วงอก				ได้	ได้	
	(๙) การร่อน ล้าง คัด หรือแยกขนาดหรือคุณภาพของผลิตผลเกษตรกรรม				ได้	ได้	
(๑๑) การฟักไข่โดยใช้ตู้อบ				ได้			
๔	โรงงานประกอบกิจการเกี่ยวกับสัตว์ซึ่งมีไข่สัตว์น้ำ ใดๆ อย่างหนึ่งหรือหลายอย่าง ดังต่อไปนี้						
	(๑) การฆ่าสัตว์						ได้
	(๗) การทำผลิตภัณฑ์จากไข่เพื่อใช้ประกอบเป็นอาหาร เช่น ไข่เค็ม ไข่เยี่ยวม้า ไข่ผง ไข่เหลวเยือกแข็ง หรือไข่เหลวแช่เย็น	ได้			ได้	ได้	
๖	โรงงานประกอบกิจการเกี่ยวกับสัตว์น้ำ ใดๆ อย่างหนึ่งหรือหลายอย่าง ดังต่อไปนี้						
	(๑) การทำอาหารจากสัตว์น้ำและบรรจุในภาชนะที่ผนึกและอากาศเข้าไม่ได้					ได้	
	(๒) การถนอมสัตว์น้ำโดยวิธีอบ รุมควัน ใส่เกลือ ตอง ตากแห้ง หรือทำให้เยือกแข็งโดยฉับพลันหรือเหือดแห้ง				ได้	ได้	
	(๓) การทำผลิตภัณฑ์อาหารสำเร็จรูปจากสัตว์น้ำ หนังหรือไขมันสัตว์น้ำ					ได้	
(๕) การล้าง ขำ แหะ แคะ ต้ม นึ่ง ทอด หรืออบสัตว์น้ำ					ได้		

ลำดับที่	ประเภทหรือชนิดของโรงงาน	บริเวณที่ ๑ โรงงานจำพวกที่			บริเวณที่ ๒ โรงงานจำพวกที่		
		๑	๒	๓	๑	๒	๓
๘	โรงงานประกอบกิจการเกี่ยวกับผัก พืช หรือผลไม้ อย่างใดอย่างหนึ่ง หรือหลายอย่าง ดังต่อไปนี้						
	(๑) การทำอาหารหรือเครื่องดื่มาจากผัก พืช หรือผลไม้ และบรรจุในภาชนะที่ผนึก และอากาศเข้าไม่ได้	ได้			ได้	ได้	
๙	(๒) การถนอมผัก พืช หรือผลไม้ โดยวิธีกวน ตากแห้ง ดอง หรือทำให้เยือกแข็งโดยฉับพลันหรือเหือดแห้ง	ได้			ได้	ได้	
	โรงงานประกอบกิจการเกี่ยวกับเมล็ดพืชหรือหัวพืช อย่างใดอย่างหนึ่ง หรือหลายอย่าง ดังต่อไปนี้						
๑๐	(๑) การสี ฝัด หรือขัดข้าว				ได้	ได้	
	(๔) การผลิตอาหารสำเร็จรูปจากเมล็ดพืชหรือหัวพืช	ได้			ได้	ได้	
๑๑	(๖) การปอกหัวพืชหรือทำหัวพืชให้เป็นเส้น แวน หรือแท่ง	ได้			ได้	ได้	
	โรงงานประกอบกิจการเกี่ยวกับอาหารจากแป้ง อย่างใดอย่างหนึ่งหรือหลายอย่าง ดังต่อไปนี้						
๑๒	(๑) การทำขนมปังหรือขนมเค้ก	ได้			ได้	ได้	
	(๒) การทำขนมปังกรอบหรือขนมอบแห้ง	ได้			ได้	ได้	
๑๓	(๓) การทำผลิตภัณฑ์อาหารจากแป้งเป็นเส้น เม็ด หรือชิ้น	ได้			ได้	ได้	
	โรงงานประกอบกิจการเกี่ยวกับน้ำตาลซึ่งทำจากอ้อย ปืช หญ้าหวาน หรือพืชอื่นที่ให้ความหวาน						
๑๔	อย่างใดอย่างหนึ่งหรือหลายอย่าง ดังต่อไปนี้						
	(๑) การทำน้ำเชื่อม				ได้	ได้	
๑๕	(๗) การทำน้ำตาลจากน้ำหวานของต้นมะพร้าว ต้นตาลโตนด หรือพืช อื่น ๆ ซึ่งมีใช้อ้อย				ได้		
	โรงงานประกอบกิจการเกี่ยวกับชา กาแฟ โกโก้ ซ็อกโกเลต หรือขนมหวาน						
๑๖	อย่างใดอย่างหนึ่งหรือหลายอย่าง ดังต่อไปนี้						
	(๕) การทำเค้กฮวยผง ชิงผง หรือเครื่องดื่มนชนิดผงจากพืชอื่น ๆ	ได้			ได้	ได้	
๑๗	(๖) การทำมะขามอัดเม็ด มะนาวอัดเม็ด หรือผลไม้อัดเม็ด	ได้			ได้	ได้	

ลำดับที่	ประเภทหรือชนิดของโรงงาน	บริเวณที่ ๑ โรงงานจำพวกที่			บริเวณที่ ๒ โรงงานจำพวกที่		
		๑	๒	๓	๑	๒	๓
	(๗) การเชื่อมหรือเชื่อมผลไม้หรือเปลือกผลไม้ หรือการเคลือบผลไม้ หรือเปลือกผลไม้ด้วยน้ำตาล	ได้			ได้	ได้	
	(๘) การอบหรือคั่วถั่วหรือเมล็ดผลไม้ (Nuts) หรือการเคลือบถั่วหรือเมล็ดผลไม้ (Nuts) ด้วยน้ำตาล กาแฟ โกโก้ หรือช็อกโกแลต				ได้	ได้	
	(๑๐) การทำลูกกวาดหรือทอฟฟี่	ได้			ได้	ได้	
	(๑๑) การทำไอศกรีม	ได้			ได้	ได้	
๑๓	โรงงานประกอบกิจการเกี่ยวกับเครื่องปรุงหรือเครื่องประกอบอาหาร อย่างใดอย่างหนึ่งหรือหลายอย่าง ดังต่อไปนี้						
	(๖) การทำน้ำมันสลัด	ได้			ได้	ได้	
	(๗) การบดหรือป่นเครื่องเทศ	ได้			ได้	ได้	
	(๘) การทำพริกป่น พริกไทยป่น หรือเครื่องแกง	ได้			ได้	ได้	
๑๔	โรงงานประกอบกิจการเกี่ยวกับการทำน้ำแข็ง หรือตัด ซอย บด หรือย่อยน้ำแข็ง					ได้	
๒๐	โรงงานประกอบกิจการเกี่ยวกับน้ำดื่ม เครื่องดื่มที่ไม่มีแอลกอฮอล์ น้ำอัดลม หรือน้ำแร่ อย่างใดอย่างหนึ่งหรือหลายอย่าง ดังต่อไปนี้						
	(๑) การทำน้ำดื่ม	ได้			ได้	ได้	
	(๒) การทำเครื่องดื่มที่ไม่มีแอลกอฮอล์					ได้	
	(๔) การทำน้ำแร่	ได้			ได้	ได้	
๒๓	โรงงานประกอบกิจการเกี่ยวกับผลิตภัณฑ์จากสิ่งทอซึ่งมิใช่เครื่องนุ่งห่ม อย่างใดอย่างหนึ่ง หรือหลายอย่าง ดังต่อไปนี้						
	(๑) การทำผลิตภัณฑ์จากสิ่งทอเป็นเครื่องใช้ในบ้าน	ได้			ได้	ได้	
	(๒) การทำถุงหรือกระสอบซึ่งมิใช่ถุงหรือกระสอบพลาสติก	ได้			ได้	ได้	

ลำดับที่	ประเภทหรือชนิดของโรงงาน	บริเวณที่ ๑ โรงงานจำพวกที่			บริเวณที่ ๒ โรงงานจำพวกที่		
		๑	๒	๓	๑	๒	๓
	(๓) การทำผลิตภัณฑ์จากผ้าใบ	ได้			ได้	ได้	
	(๔) การตกแต่งหรือเย็บปักถักร้อยสิ่งทอ	ได้			ได้	ได้	
๒๔	โรงงานถักผ้า ผ้าลูกไม้ หรือเครื่องนุ่งห่มด้วยด้ายหรือเส้นใย หรือพอกย้อมสี หรือแต่งสำเร็จผ้า ผ้าลูกไม้ หรือเครื่องนุ่งห่มที่ถักด้วยด้ายหรือเส้นใย	ได้			ได้		
๒๕	โรงงานผลิตเส้นหรือพรมด้วยวิธีทอ สาน ถัก หรือผูกให้เป็นปุยซึ่งมิใช่เส้นหรือพรมที่ทำด้วยยางหรือพลาสติกหรือพรมน้ำมัน	ได้			ได้	ได้	
๒๖	โรงงานประกอบกิจการเกี่ยวกับเชือก ตาข่าย แห หรืออวน อย่างไม่อย่างหนึ่งหรือหลายอย่าง ดังต่อไปนี้						
	(๑) การผลิตเชือก				ได้		
	(๒) การผลิต ประกอบ หรือซ่อมแซมตาข่าย แห หรืออวน และรวมถึงชิ้นส่วนหรืออุปกรณ์ของผลิตภัณฑ์ดังกล่าว				ได้		
๒๘	โรงงานประกอบกิจการเกี่ยวกับเครื่องแต่งกายซึ่งมิใช่รองเท้า อย่างไม่อย่างหนึ่งหรือหลายอย่าง ดังต่อไปนี้						
	(๑) การตัดหรือเย็บเครื่องนุ่งห่ม เข็มขัด ผ้าเช็ดหน้า ผ้าพันคอ เนกไท หูกระต่าย ปลอกแขน ถุงมือ ถุงเท้า จากผ้า หนังสัตว์ ขนสัตว์ หรือวัสดุอื่น	ได้			ได้		
	(๒) การทำหมวก	ได้			ได้		
๓๔	โรงงานประกอบกิจการเกี่ยวกับไม้ อย่างไม่อย่างหนึ่งหรือหลายอย่าง ดังต่อไปนี้						
	(๑) การเลื่อย ไส ซอย เซาะร่อง หรือการแปรรูปไม้ด้วยวิธีอื่น ที่คล้ายคลึงกัน						ได้
	(๒) การทำวงกบ ขอบประตู ขอบหน้าต่าง บานหน้าต่าง บานประตู หรือส่วนประกอบที่ทำด้วยไม้ของอาคาร						ได้
๓๕	โรงงานผลิตภาชนะบรรจุหรือเครื่องใช้จากไม้ไผ่ หวาย ฟาง อ้อ กก หรือผักตบชวา				ได้	ได้	

ลำดับที่	ประเภทหรือชนิดของโรงงาน	บริเวณที่ ๑ โรงงานจำพวกที่			บริเวณที่ ๒ โรงงานจำพวกที่		
		๑	๒	๓	๑	๒	๓
๓๖	โรงงานประกอบกิจการเกี่ยวกับผลิตภัณฑ์จากไม้หรือไม้ก๊อก ใดๆ อย่างหนึ่งหรือหลายอย่าง ดังต่อไปนี้						
	(๑) การทำภาชนะบรรจุ เครื่องมือ หรือเครื่องใช้จากไม้ และรวมถึงชิ้นส่วนของผลิตภัณฑ์ดังกล่าว						ได้
	(๒) การทำรองเท้า ชิ้นส่วนของรองเท้า หรือหุ้มรองเท้าจากไม้						ได้
	(๓) การแกะสลักไม้				ได้	ได้	
	(๔) การทำกรอบรูปหรือกรอบกระจกจากไม้						
๓๗	โรงงานทำเครื่องเรือนหรือเครื่องตกแต่งภายในอาคารจากไม้ แก้ว ยาง หรือโลหะอื่นซึ่งมีใช้เครื่องเรือนหรือเครื่องตกแต่งภายในอาคารจาก พลาสติกอัดเข้ารูป และรวมถึงชิ้นส่วนของผลิตภัณฑ์ดังกล่าว						ได้
๔๑	โรงงานประกอบกิจการเกี่ยวกับ						
	(๑) การพิมพ์ การทำแม่พิมพ์เอกสาร การเย็บเล่ม ทำปก หรือตกแต่งสิ่งพิมพ์	ได้			ได้	ได้	
	(๒) การทำแม่พิมพ์โลหะ						ได้
๕๕	โรงงานผลิตผลิตภัณฑ์เครื่องกระเบื้องเคลือบ เครื่องปั้นดินเผา และรวมถึงการเตรียมวัสดุเพื่อการดังกล่าว				ได้	ได้	
๖๑	โรงงานผลิต ตกแต่ง ตัดแปรง หรือซ่อมแซมเครื่องมือหรือเครื่องใช้ ที่ทำด้วยเหล็กหรือเหล็กกล้า				ได้		
	และรวมถึงส่วนประกอบหรืออุปกรณ์ ของเครื่องมือหรือเครื่องใช้ดังกล่าว						
๖๓	โรงงานประกอบกิจการเกี่ยวกับผลิตภัณฑ์โลหะสำหรับการก่อสร้าง หรือติดตั้ง ใดๆอย่างหนึ่ง หรือหลายอย่าง ดังต่อไปนี้						
	(๒) การทำส่วนประกอบสำหรับการก่อสร้างอาคาร				ได้		
	(๓) การทำส่วนประกอบสำหรับการต่อเรือ				ได้		

ลำดับที่	ประเภทหรือชนิดของโรงงาน	บริเวณที่ ๑ โรงงานจำพวกที่			บริเวณที่ ๒ โรงงานจำพวกที่		
		๑	๒	๓	๑	๒	๓
๖๔	โรงงานประกอบกิจการเกี่ยวกับผลิตภัณฑ์โลหะ อย่างใดอย่างหนึ่ง หรือหลายอย่าง ดังต่อไปนี้ (๙) การทำเครื่องใช้เล็ก ๆ จากโลหะ					ได้	
๖๕	โรงงานผลิต ประกอบ ดัดแปลง หรือซ่อมแซมเครื่องยนต์ เครื่องกังหัน และรวมถึงส่วนประกอบหรืออุปกรณ์ของเครื่องยนต์หรือเครื่องกังหัน ดังกล่าว				ได้	ได้	
๖๖	โรงงานผลิต ประกอบ ดัดแปลง หรือซ่อมแซมเครื่องจักรสำหรับใช้ในการกลึงหรือการเลื่อยสัตว์ และรวมถึงส่วนประกอบหรืออุปกรณ์ ของเครื่องมือหรือเครื่องใช้ดังกล่าว				ได้	ได้	
๗๐	โรงงานผลิต ประกอบ ดัดแปลง หรือซ่อมแซมเครื่องสูบน้ำ เครื่องอัด อากาศหรือก๊าซ เครื่องเป่าลม เครื่องปรับหรือถ่ายเทอากาศ เครื่องโปรยน้ำดับไฟ ตู้เย็นหรือเครื่องประกอบตู้เย็น เครื่องขายสินค้าอัตโนมัติ เครื่องล้าง ชัก ชักแห้ง หรือรีดผ้า เครื่องเย็บ เครื่องส่งกำลังกล เครื่องยก บันจัน ลิฟต์ บันไดเลื่อน รถบรรทุก รถแทรกเตอร์ รถพ่วงสำหรับใช้ในการอุตสาหกรรม รถยกซ้อนของ (Stackers) เตาไฟหรือเตาอบสำหรับใช้ในการอุตสาหกรรมหรือสำหรับใช้ในบ้าน แต่ผลิตภัณฑ์นั้นต้องไม่ใช่ พลังงานไฟฟ้า และรวมถึงส่วนประกอบหรืออุปกรณ์ของผลิตภัณฑ์ ดังกล่าว	ได้			ได้	ได้	
๗๑	โรงงานผลิต ประกอบ ดัดแปลง หรือซ่อมแซมเครื่องจักรหรือผลิตภัณฑ์ ที่ระบุไว้ในลำดับที่ ๗๐ เฉพาะที่ใช้ไฟฟ้า เครื่องยนต์ไฟฟ้า เครื่องกำเนิดไฟฟ้า หม้อแปลงแรงไฟฟ้า เครื่องสับหรือบังคับไฟฟ้า เครื่องใช้ สำหรับแผงไฟฟ้า เครื่องเปลี่ยนทางไฟฟ้า เครื่องส่งหรือจำหน่ายไฟฟ้า เครื่องสำหรับใช้บังคับไฟฟ้า หรือเครื่องเชื่อมไฟฟ้า	ได้			ได้	ได้	

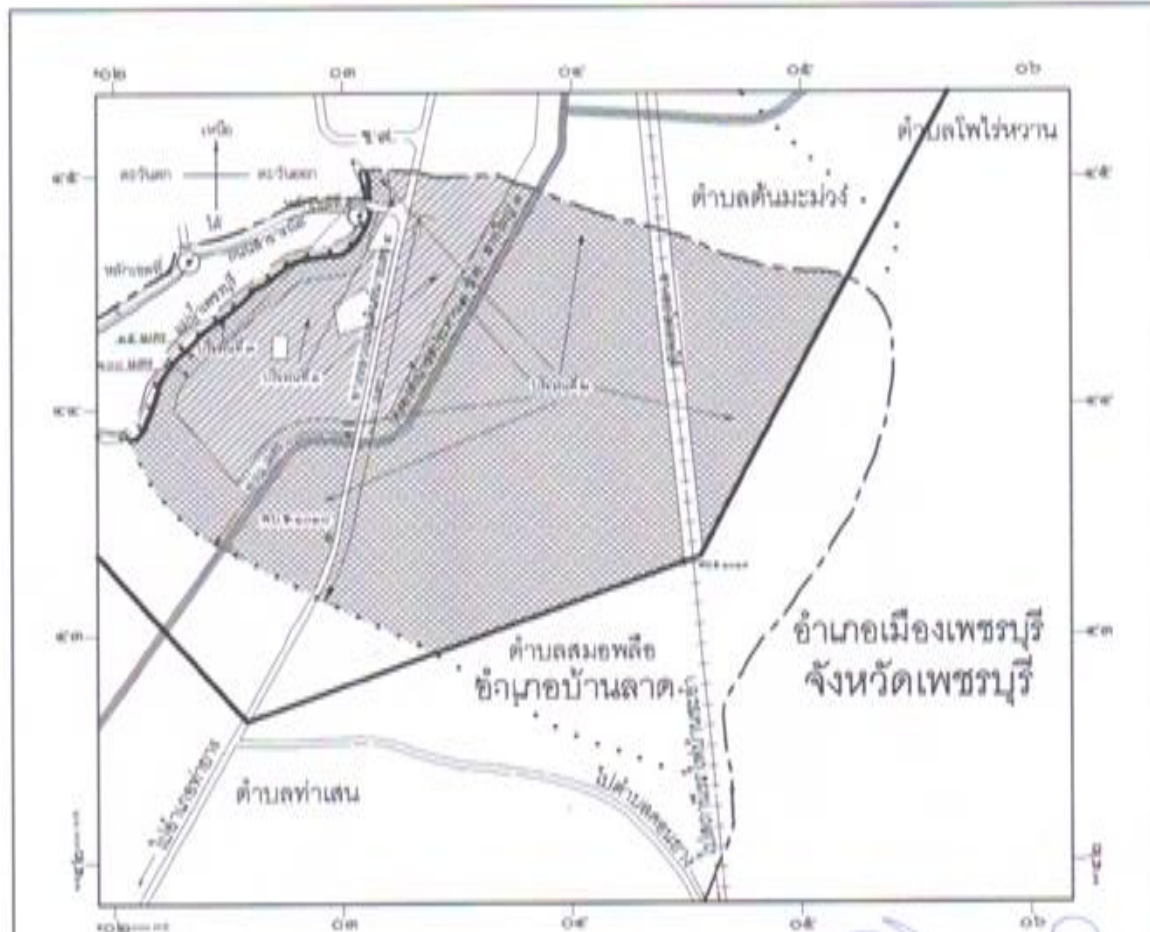
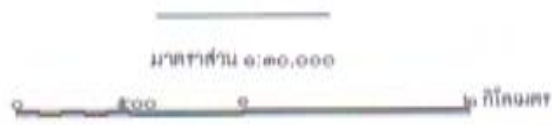
ลำดับที่	ประเภทหรือชนิดของโรงงาน	บริเวณที่ ๑ โรงงานจำพวกที่			บริเวณที่ ๒ โรงงานจำพวกที่		
		๑	๒	๓	๑	๒	๓
๗๒	โรงงานประกอบ ตัดแปลง หรือซ่อมแซมเครื่องรับวิทยุ เครื่องรับโทรทัศน์ เครื่องกระจายเสียงหรือ บันทึกเสียง เครื่องเล่นแผ่นเสียง เครื่องบันทึกคำบอก เครื่องบันทึกเสียงด้วยเทป เครื่องเล่นหรือ เครื่องบันทึกแถบภาพ (วิดีโอทัศน์) แผ่นเสียง เทปแม่เหล็กที่ได้บันทึกเสียงแล้ว เครื่องโทรศัพท์ หรือโทรเลขชนิดมีสายหรือไม่มีสาย เครื่องส่งวิทยุ เครื่องส่งโทรทัศน์ เครื่องรับส่งสัญญาณ หรือจับสัญญาณ เครื่องเรดาร์ ผลิตภัณฑ์ที่เป็นตัวกึ่งนำ หรือตัวกึ่งนำชนิดไวที่เกี่ยวข้อง (Semi - Conductor or Related Sensitive Semi - Conductor Devices) คาปาซิเตอร์ หรือคอนเดนเซอร์อิเล็กทรอนิกส์ ชนิดคงที่หรือเปลี่ยนแปลงได้ (Fixed or Variable Electronic Capacitors or Condensers) เครื่องหรือหลอดเรดิโอกราฟ เครื่องหรือหลอดฟลูโรสโคป หรือเครื่อง หรือหลอดเอกซเรย์ และรวมถึงการผลิตอุปกรณ์หรือชิ้นส่วน สำหรับใช้กับเครื่องอิเล็กทรอนิกส์ดังกล่าว	ได้			ได้	ได้	
๗๘	โรงงานประกอบกิจการเกี่ยวกับจักรยานยนต์ จักรยานสามล้อ หรือจักรยานสองล้อ อย่างใดอย่างหนึ่งหรือหลายอย่าง ดังต่อไปนี้ (๑) การสร้าง ประกอบ ตัดแปลง หรือเปลี่ยนแปลงสภาพจักรยานยนต์ จักรยานสามล้อ หรือจักรยานสองล้อ	ได้			ได้	ได้	
	(๒) การทำชิ้นส่วนพิเศษหรืออุปกรณ์สำหรับจักรยานยนต์ จักรยานสามล้อ หรือจักรยานสองล้อ	ได้			ได้	ได้	
๘๔	โรงงานประกอบกิจการเกี่ยวกับเพชร พลอย ทอง เงิน นาก หรืออัญมณี อย่างใดอย่างหนึ่งหรือหลายอย่าง ดังต่อไปนี้ (๑) การทำเครื่องประดับโดยใช้เพชร พลอย ไข่มุก ทองคำ ทองขาว เงิน นาก หรืออัญมณี	ได้			ได้	ได้	

ลำดับที่	ประเภทหรือชนิดของโรงงาน	บริเวณที่ ๑ โรงงานจำพวกที่			บริเวณที่ ๒ โรงงานจำพวกที่		
		๑	๒	๓	๑	๒	๓
	(๒) การทำเครื่องใช้ด้วยทองคำ ทองขาว เงิน นาก หรือกะไหล่ทอง หรือโลหะที่มีค่า	ได้	ได้		ได้	ได้	
	(๓) การตัด เจียรระไน หรือขัดเพชร พลอย หรืออัญมณี	ได้	ได้		ได้	ได้	
	(๔) การเผาหรืออบพลอยหรืออัญมณีอื่น ๆ					ได้	
	(๕) การทำดวงตราหรือเหรียญตราของเครื่องราชอิสริยาภรณ์ หรือเหรียญอื่น ๆ						ได้
๘๗	โรงงานประกอบกิจการเกี่ยวกับเครื่องเล่น เครื่องมือ หรือเครื่องใช้ที่มีได้ระบุไว้ในลำดับอื่น อย่างใดอย่างหนึ่งหรือหลายอย่าง ดังต่อไปนี้						
	(๓) การทำเครื่องเพชรหรือพลอยหรือเครื่องประดับสำหรับการแสดง	ได้	ได้		ได้	ได้	
	(๕) การทำป้าย ตรา เครื่องหมาย ป้ายติดของ หรือเครื่องโฆษณาสินค้า ตราโลหะหรือยาง แม่พิมพ์ลายฉลุ (Stencils)	ได้	ได้		ได้	ได้	
๙๐	โรงงานจัดหาน้ำ ทำน้ำให้บริสุทธิ์ หรือจำหน่ายน้ำไปยังอาคารหรือ โรงงานอุตสาหกรรม						ได้
๙๑	โรงงานบรรจุสินค้าในภาชนะโดยไม่มีการผลิต อย่างใดอย่างหนึ่ง หรือหลายอย่าง ดังต่อไปนี้						
	(๑) การทำเครื่องประดับโดยใช้เพชร พลอย ไข่มุก ทองคำ ทองขาว เงิน นาก หรืออัญมณี	ได้			ได้	ได้	
๙๒	โรงงานห้องเย็น	ได้			ได้	ได้	ได้
๙๓	โรงงานซ่อมรองเท้าหรือเครื่องหนัง	ได้			ได้		
๙๔	โรงงานซ่อมเครื่องมือไฟฟ้าหรือเครื่องใช้ไฟฟ้าสำหรับใช้ในบ้านหรือ ใช้ประจำตัว	ได้			ได้		
๙๕	โรงงานประกอบกิจการเกี่ยวกับยานที่ขับเคลื่อนด้วยเครื่องยนต์ รถพ่วง จักรยานสามล้อ จักรยานสองล้อ หรือส่วนประกอบของยานดังกล่าว อย่างใดอย่างหนึ่งหรือหลายอย่าง ดังต่อไปนี้						
	(๑) การซ่อมแซมยานที่ขับเคลื่อนด้วยเครื่องยนต์หรือส่วนประกอบของยานดังกล่าว						ได้
	(๒) การซ่อมแซมรถพ่วง จักรยานสามล้อ จักรยานสองล้อ หรือส่วนประกอบของยานดังกล่าว						ได้
	(๓) การพ่นสีกันสนิมยานที่ขับเคลื่อนด้วยเครื่องยนต์						ได้

ลำดับที่	ประเภทหรือชนิดของโรงงาน	บริเวณที่ ๑ โรงงานจำพวกที่			บริเวณที่ ๒ โรงงานจำพวกที่		
		๑	๒	๓	๑	๒	๓
	(๔) การล้างหรืออัดฉีดยานที่ขับเคลื่อนด้วยเครื่องยนต์	ได้			ได้		
๙๖	โรงงานซ่อมนาฬิกา เครื่องวัดเวลา หรือเครื่องประดับที่ทำด้วยเพชร พลอย ทองคำ ทองขาว เงิน นาก หรืออัญมณี	ได้			ได้		
๙๗	โรงงานซ่อมผลิตภัณฑ์ที่มีได้ระบุการซ่อมไว้ในลำดับใด				ได้		
๙๘	โรงงานซักรีด ซักแห้ง ซักฟอก รีด อัด หรือย้อมผ้า เครื่องนุ่งห่ม พรม หรือขนสัตว์	ได้			ได้		
๑๐๐	โรงงานประกอบกิจการเกี่ยวกับการตบแต่งหรือเปลี่ยนแปลงคุณลักษณะของผลิตภัณฑ์หรือส่วนประกอบของผลิตภัณฑ์โดยไม่มีการผลิต ใดๆ ใดอย่างหนึ่งหรือหลายอย่าง ดังต่อไปนี้						
	(๓) การลงรักหรือการประดับตบแต่งด้วยแก้ว กระจก มุก ทอง หรืออัญมณี	ได้			ได้		

หมายเหตุ ลำดับ หมายถึง ลำดับที่ตามกฎหมายว่าด้วยโรงงาน
ได้ หมายถึง สามารถประกอบกิจการโรงงานได้ภายใต้บังคับของกฎหมายว่าด้วยโรงงาน
โรงงานจำพวกที่ หมายถึง จำพวกโรงงานตามกฎหมายว่าด้วยโรงงาน

แผนที่ท้ายข้อบัญญัติองค์การบริหารส่วนตำบลสมอพลือ
เรื่อง กำหนดบริเวณห้ามก่อสร้าง ตัดแปลง หรือเปลี่ยนแปลงใช้อาคารบางชนิด หรือบางประเภท
ในท้องที่เขตองค์การบริหารส่วนตำบลสมอพลือ อำเภอบ้านลาด จังหวัดเพชรบุรี
พ.ศ. ๒๕๕๗



- เครื่องหมาย**
- | | | | |
|--|-------------|--|-------------------------|
| | บริเวณที่ ๑ | | แนวเขตผังเมืองรวม |
| | บริเวณที่ ๒ | | เขตอำเภอ |
| | บริเวณที่ ๓ | | เขตเทศบาล |
| | | | เขตตำบล |
| | | | ถนน ทางหลวง |
| | | | ทางรถไฟ |
| | | | สะพาน |
| | | | แม่น้ำ คลอง ฝาย |
| | | | คลองส่งน้ำ คลองระบายน้ำ |

(พิชิต นาคพันธ์)
 ผู้อำนวยการกองช่างองค์การบริหารส่วนตำบลสมอพลือ

(นาคสวัสดิ์ สิงข์สน)
 ปลัดองค์การบริหารส่วนตำบลสมอพลือ

(สอน สอนพิชญภาส)
 นายกองค์การบริหารส่วนตำบลสมอพลือ